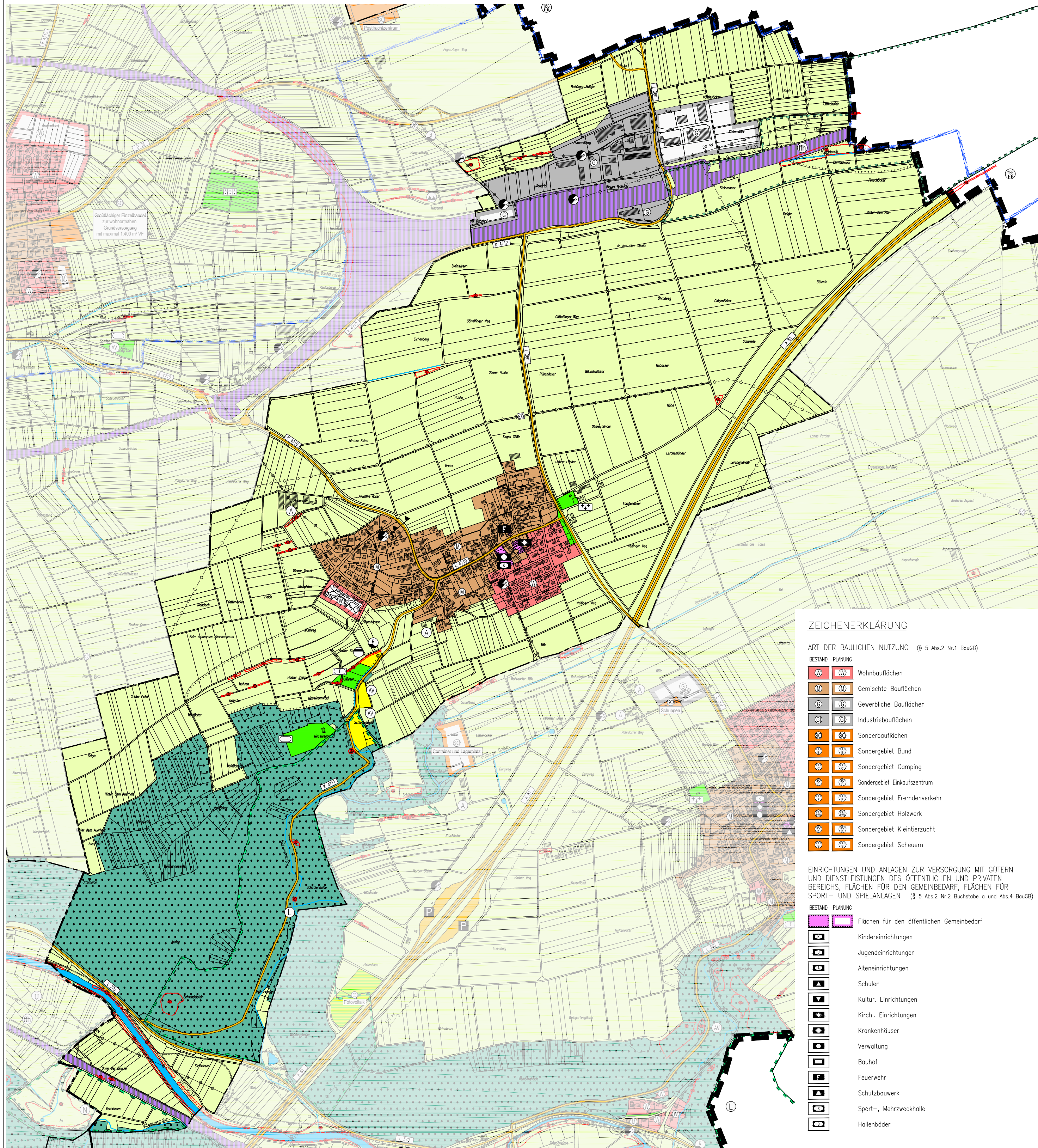


VG HORB AM NECKAR - ORTSLAGE ROHRDORF - FLÄCHENNUTZUNGSPLAN



GRÜNFLÄCHEN (§ 5 Abs.2 Nr.5 und Abs.4 BauGB)

- BESTAND PLANUNG**
- Grünflächen, öffentlich und privat
 - ergänzende Zweckbestimmung:
 - Parks, Öffentl. Grün
 - Sportplätze
 - Tennisplätze
 - Freibäder
 - Sondersportanlagen
 - Zeltplätze
 - Friedhöfe
 - Dauerkiegelgärten
 - Gartenland
 - Tierhaltung
 - Festplätze
 - Wasserflächen
 - Aufschüttungen
 - Abgrabungen

FLÄCHEN FÜR DIE LANDWIRTSCHAFT UND FÜR WALD (§ 5 Abs.2 Nr.9 und Abs.4 BauGB)

- BESTAND PLANUNG**
- Landwirtschaft
 - Forstwirtschaft
 - Erwerbsgärtnerei
 - Aussiedlerhof

FLÄCHEN FÜR VERSORGENSANLAGEN, FÜR DIE ABFALL-ENTSORGUNG UND ABWASSERBESEITIGUNG SOWIE FÜR ABLAGERUNGEN; ANLAGEN: EINRICHTUNGEN UND SONSTIGE MASSNAHMEN; DIE DEM KLIMAWANDEL ENTGENENWIRKEN (§ 5 Abs.2 Nr.2 Buchstabe b, Nr.4 und Abs.4 BauGB)

- BESTAND PLANUNG**
- Flächendarstellung
 - Elektrizitätswerk
 - Umspannwerk
 - Umspannstation
 - Wasserwerk
 - Pumpwerk
 - Wasserbehälter
 - Quellen, Brunnen
 - Kläranlage
 - Müllbeseitigung
 - Erdeponie
 - Regenüberlaufbecken
 - Regenrückhaltebecken
 - El. Hochsp. Freileitung
 - El. Hochsp. Erdkabel
 - Hauptwasserleitung
 - Hauptabwasserleitung
 - Gasversorgungsanlage
 - Hauptgasleitung
 - Erdöl-Pipeline
 - Sendeanlage
 - Richtfunkstelle
 - Richtfunktrasse
 - Richtfunktrasse (gepl.)

ZEICHENERKLÄRUNG

ART DER BAULICHEN NUTZUNG (§ 5 Abs.2 Nr.1 BauGB)

- BESTAND PLANUNG**
- Wohnbauflächen
 - Gemischte Bauflächen
 - Gewerbliche Bauflächen
 - Industriebauflächen
 - Sonderbauflächen
 - Sondergebiet Bund
 - Sondergebiet Camping
 - Sondergebiet Einkaufszentrum
 - Sondergebiet Fremdenverkehr
 - Sondergebiet Holzwerk
 - Sondergebiet Kleintierzucht
 - Sondergebiet Scheuern

EINRICHTUNGEN UND ANLAGEN ZUR VERSORGEN MIT GÜTERN UND DIENSTLEISTUNGEN DES ÖFFENTLICHEN UND PRIVATEN BEREICHS, FLÄCHEN FÜR DEN GEMEINBEDARF, FLÄCHEN FÜR SPORT- UND SPIELANLAGEN (§ 5 Abs.2 Nr.2 Buchstabe a und Abs.4 BauGB)

- BESTAND PLANUNG**
- Flächen für den öffentlichen Gemeinbedarf
 - Kindereinrichtungen
 - Jugendeinrichtungen
 - Alteinrichtungen
 - Schulen
 - Kultur, Einrichtungen
 - Kirchl. Einrichtungen
 - Krankenhäuser
 - Verwaltung
 - Bauhof
 - Feuerwehr
 - Schutzbauwerk
 - Sport-, Mehrzweckhalle
 - Hallenbäder

FLÄCHEN FÜR DEN ÜBERÖRTLICHEN VERKEHR UND FÜR DIE ÖRTLICHEN HAUPTVERKEHRSZÜGE (§ 5 Abs.2 Nr.3 und Abs.4 BauGB)

- BESTAND PLANUNG**
- Autobahnen
 - Hauptverkehrsstraßen
 - Grenzen der Ortsdurchfahrten
 - Parkplätze, -bauten
 - Bahnanlagen
 - Luftverkehrslandeplatz
 - Hubschrauberlandeplatz

UMGRENZUNG VON SCHUTZGEBIETEN UND SCHUTZOBJEKTEN IM SINNE DES NATURSCHUTZRECHTES (§ 5 Abs.4 BauGB - nachrichtliche Übernahme von Festsetzungen nach anderen gesetzlichen Vorschriften)

- BESTAND PLANUNG**
- Naturschutzgebiete
 - Landschaftsschutzgebiete
 - Umgrenzung von europäischen Schutzgebieten nach Natura2000 hier: Fauna-Flora-Habitat (FFH-Gebiete)
 - Wasserschutzgebiete
 - Überschwemmungsgebiete
 - Biotope
 - Flächen für Maßnahmen zum Schutz, zur Pflege und zur Entwicklung von Natur und Landschaft
 - Umgrenzung von flächenhaftem Naturdenkmal
 - Naturdenkmale
 - Bodendenkmale
 - Kulturdenkmale
- Baubeschränkungen sind auch zu beachten bei:
- Klassifizierten Straßen außerhalb der Ortsdurchfahrten
 - Bundesautobahnen
 - Richtfunktrassen
 - Hochspannungseilungen
 - Hochwasserschutzbereichsflächen entlang den Gewässern
 - Uferschutzlinien
 - Gashochdruckleitungen
 - Segelfluggelände
- Die Baubeschränkungen sind im Bericht erfüllt.

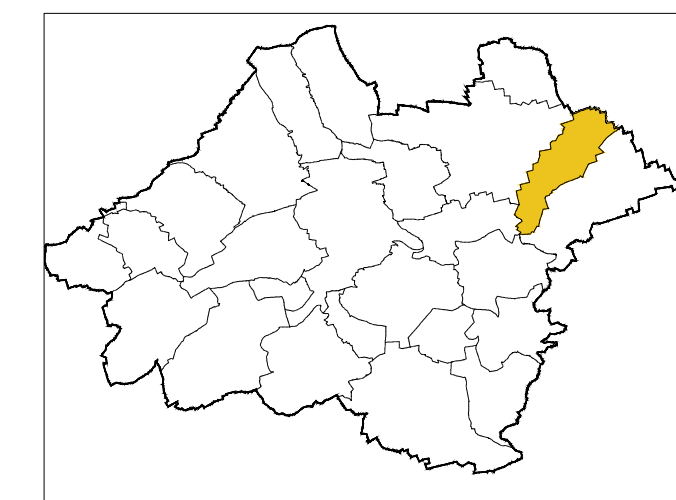
KENNTLICHHACHUNG

- BESTAND PLANUNG**
- Altlastenverdachtsgebiete

SONSTIGE PLANZEICHEN

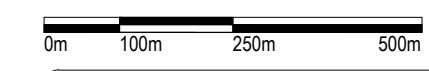
- BESTAND PLANUNG**
- Grenze des räumlichen Geltungsbereichs
 - Gemeindegrenze
 - Gemarkungsgrenze
 - Flurgrenze
 - Kreisgrenze
 - Regierungsbezirksgrenze
 - Trassenvormerkung

Übersichtsplan



FNP 1997 (digitalisierte Fassung des Plantheils vom 21.02.1996 einschließlich der 1. bis 79. Änderung/Berichtigung)

Eutingen-Rohrdorf



Maßstab: 1 : 10.000	Projektnummer: 12165 - Rohrdorf
Gez./Gepl. Datum: 04.04.17	Änderungsvermerk: Grundlag: ALK
SF/Ph/Gl: 20.04.18	Unterlagen für Gremien 06.2018
Ch/Ph/Gl: 17.05.18	Unterlagen für Gremien 06.2018 aktualisiert

BÜROGRÖRER
 Büro Eutingen: Eutingen Str. 23, 72186 Eutingen, Tel. 07145/9199-0, info@buero-groerer.de
 Büro Überlingen: Bahnhofstr. 18/20, 88602 Überlingen, Tel. 07151/8008-0, info@buero-groerer.de